



## ПОЛОЖЕНИЕ О СЕКТОРИЗАЦИИ ЗОН ОТВЕТСТВЕННОСТИ \_CTR

**1.** Сектора зон ответственности позиций CTR делятся на первичные и вторичные. Первичные сектора, как правило, не имеют высшестоящего сектора, а сами либо являются высшестоящими по отношению к другим (вторичным) секторам, или не имеют нижестоящих секторов.

**2.** Сектор является нижестоящим по отношению к другому в том случае, если его идентификатор содержит дополнительную (промежуточную часть) и существует высшестоящий сектор с тем же ICAO кодом, в чьем идентификаторе такой части нет.

*Например: UUWV\_N\_CTR является нижестоящим сектором по отношению к UUWV\_CTR, а соответственно - вторичным сектором, но ULLL\_S\_CTR не является вторичным сектором, т.к. не существует высшестоящего по отношению к нему.*

**3.** В случае одновременного наличия онлайн нижестоящего и высшестоящего секторов, разделение их зон ответственности в пределах горизонтальных границ зоны ответственности нижестоящего сектора происходит по вертикальной плоскости на FL265. Нижестоящий сектор в таком случае контролирует ВП на FL265 и ниже, а высшестоящий - выше FL265, если иное не предписано настоящим положением и/или его *Приложениями*.

В случае отсутствия онлайн первичного сектора, вторичный сектор контролирует все воздушное пространство в пределах своих горизонтальных границ, где применимы контролируемые классы воздушного пространства (классы А, В, С, D, E).

В случае отсутствия онлайн вторичных секторов, их зоны ответственности переходят под контроль первичного сектора.

**4.** При необходимости диспетчер первичного сектора \_CTR имеет право ограничить зону своей ответственности верхним ВП (выше F265) в пределах своего сектора также и при отсутствии онлайн диспетчеров нижестоящих секторов, добавив информацию об этом в пункте "Remarks" информации ATIS в диспетчерском клиенте. *Диспетчер вторичного сектора не имеет этого права.*

**5.** Горизонтальные границы ответственности вторичных секторов \_CTR указаны в *Приложении #1* к настоящему положению, а также обозначены в сектор-файлах, и на веб-портале IVAO Webeye.

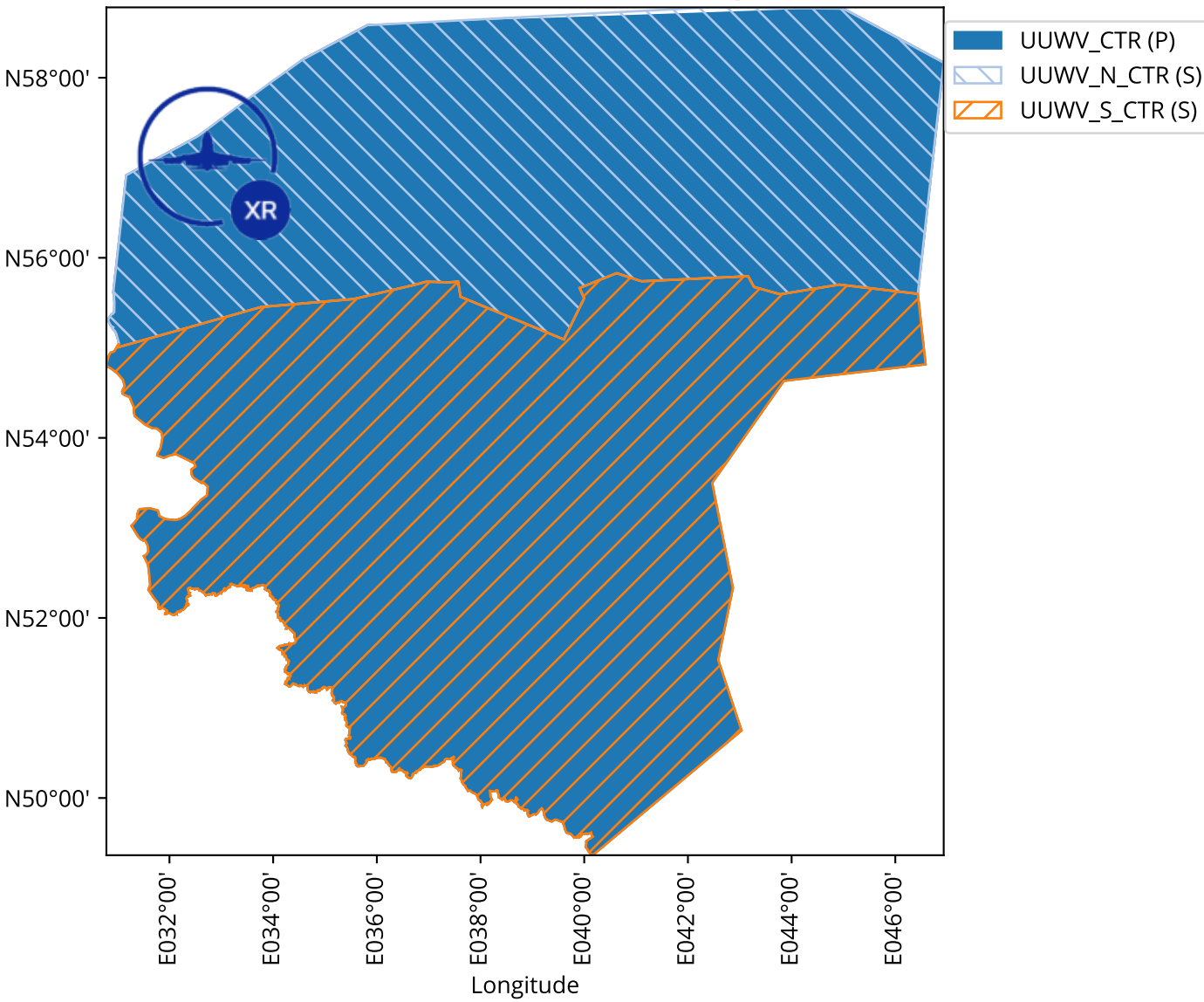


## ПОЛОЖЕНИЕ О СЕКТОРИЗАЦИИ ЗОН ОТВЕТСТВЕННОСТИ \_CTR

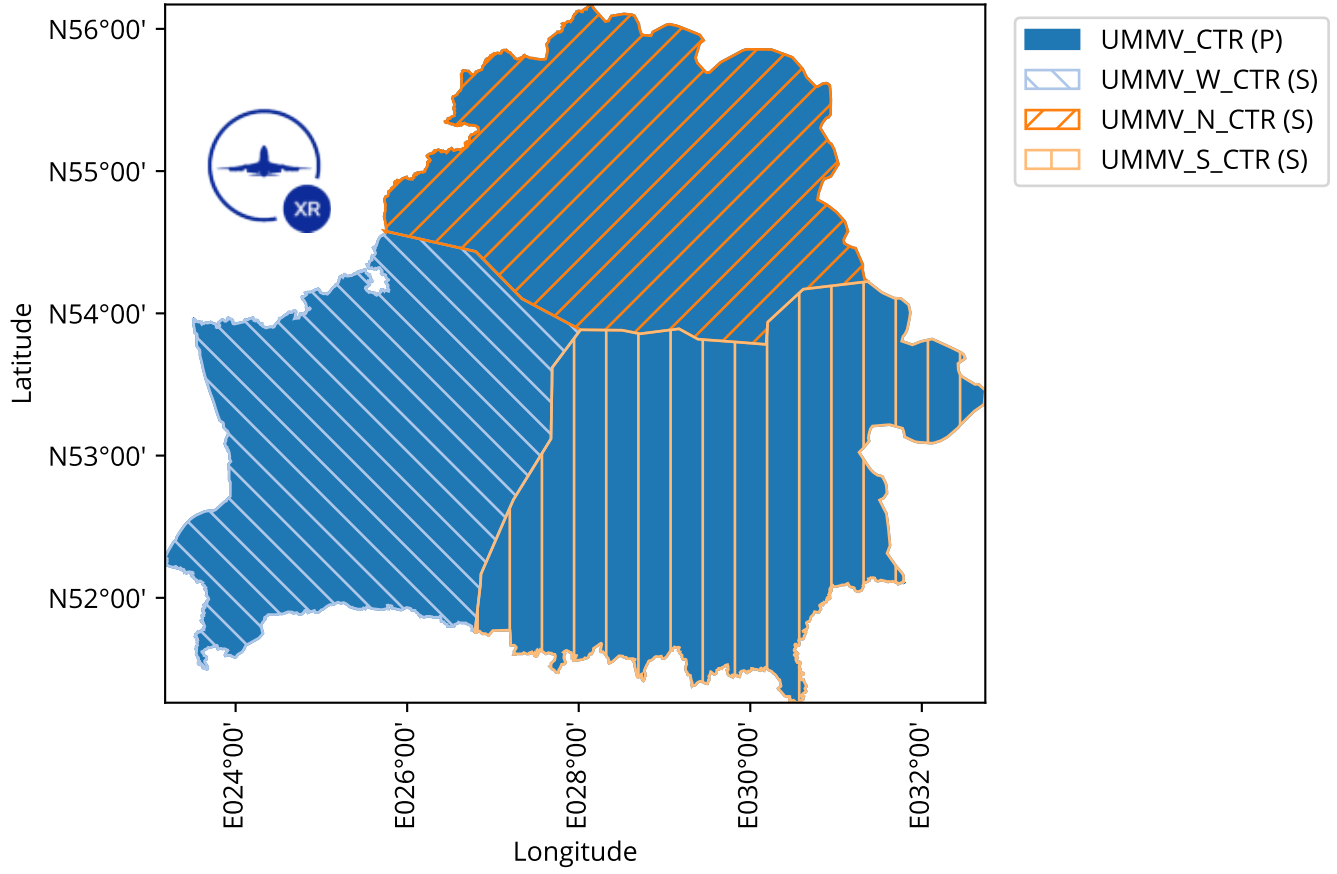
# ПРИЛОЖЕНИЕ #1

Это приложение содержит карты секторов зон ответственности некоторых вторичных секторов \_CTR. Идентификатор позиции обозначен в составе легенды каждой карты. Буквы в скобках обозначают классификацию конкретного сектора. Литерой Р обозначаются первичные сектора, литерой S - вторичные.

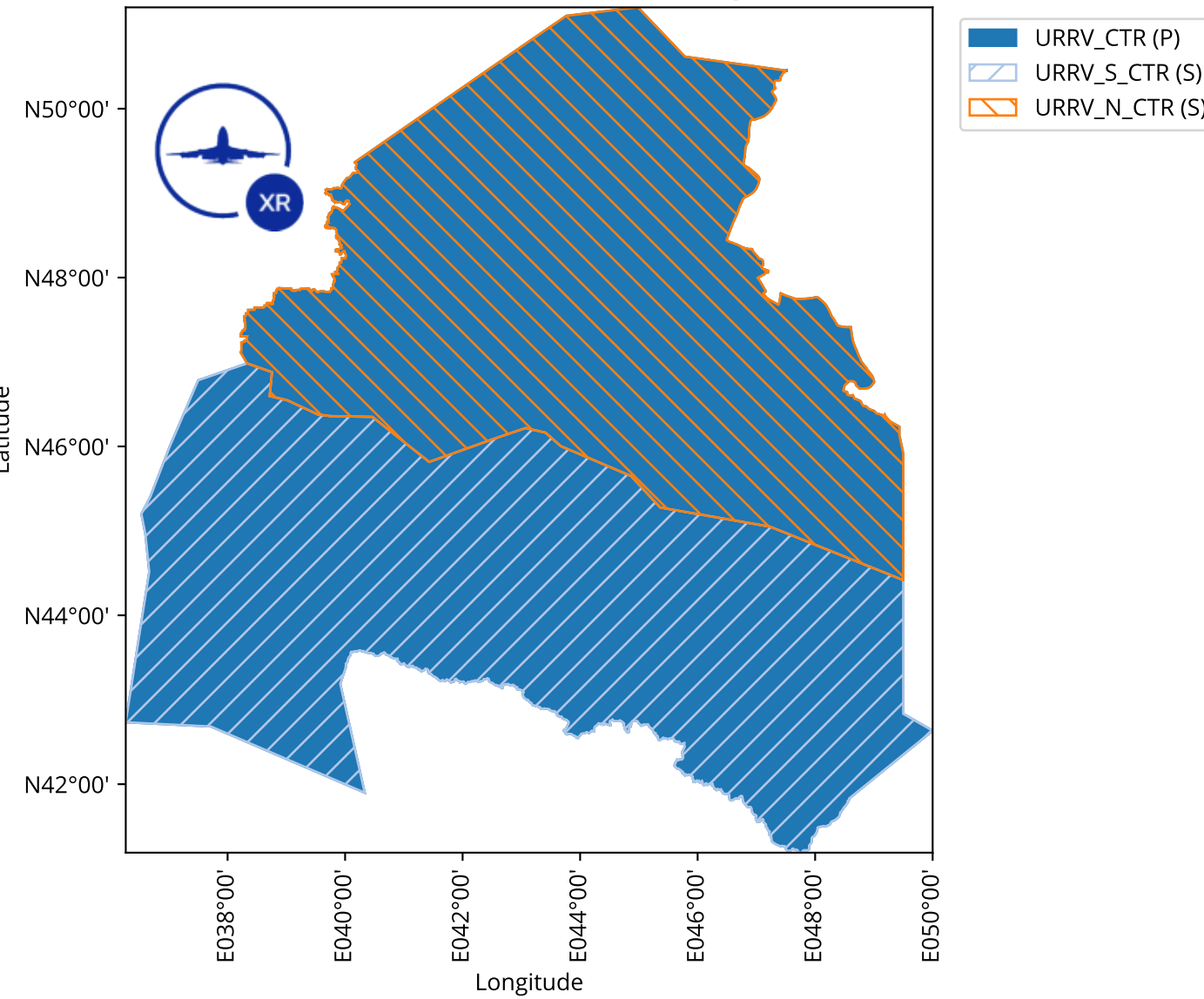
# IVAO XR - UUVV FIR Sectors Map



# IVAO XR - UMMV FIR SECTORS MAP



# IVAO XR - URRV FIR Sectors Map



# IVAO XR - USSV FIR SECTORS MAP

